

Tutor-rezidens elégedettség 2023.

Rezidensi vélemény a tutorról ()

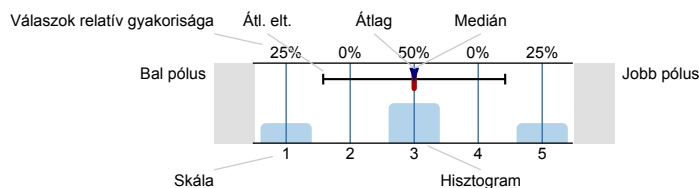
Válaszadók száma = 8



Felmérés eredmények

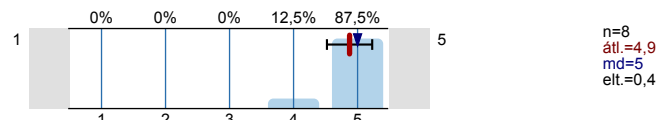
Jelmagyarázat

Kérdésszöveg

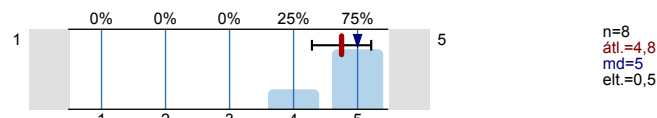


1.

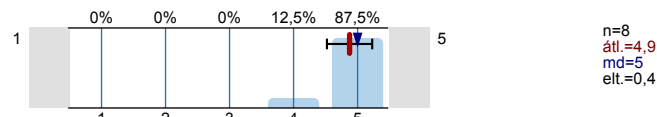
1.1) Mennyire igyekezett segíteni Önt a tutora a munkájában?



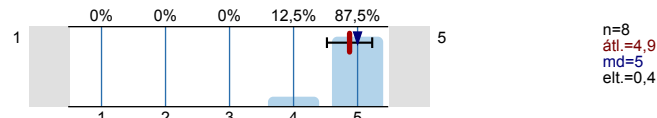
1.2) Szakmai tanácsai mennyire voltak érthetőek, milyen mértékben segítette munkáját?



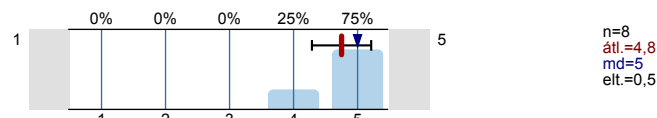
1.3) Kellő odafigyeléssel, empátiával segítette-e Önt a munkájában a tutora?



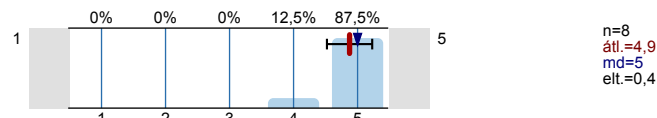
1.4) Mennyire segítette a szakvizsgához szükséges beteganyag bemutatás elkészítésében?



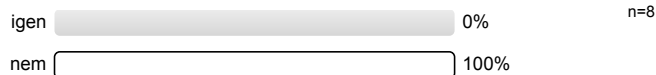
1.5) Mennyire volt lehetősége az előírt beavatkozások szám szerinti elvégzésére?



1.6) Megítélése szerint engedte-e elegendő mértékben, hogy önállóan dolgozzon?



1.7) Kellet-e olyan feladatokat végeznie, melyek meghaladják a kompetenciáját?



1.8) Az elmúlt képzési időszakban vett-e részt szakmai továbbképzésen?



1.9) Végzett-e valamilyen tudományos munkát?

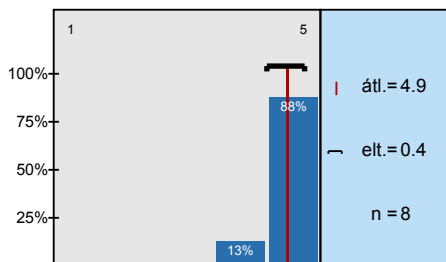


1.10) Ha nem, lett volna rá igénye?

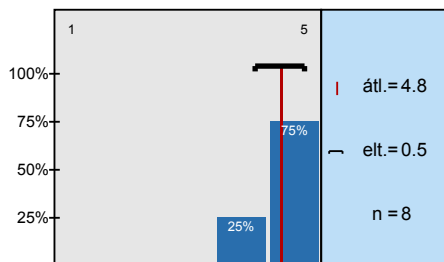


Hisztogram skálázott kérdésekhez

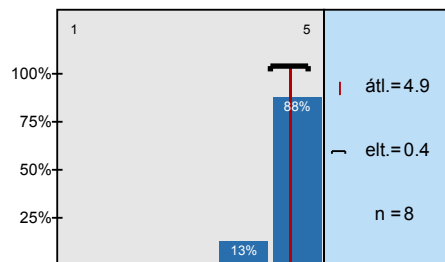
Mennyire igyekezett segíteni Önt a tutora a munkájában?



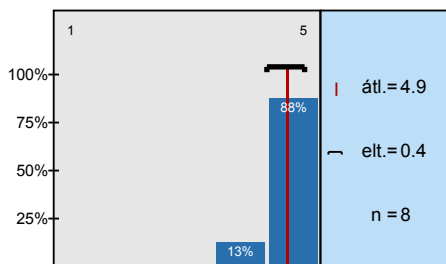
Szakmai tanácsai mennyire voltak érthetőek, milyen mértékben segítette munkáját?



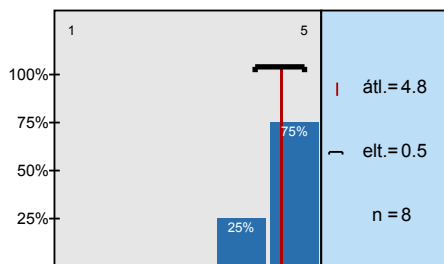
Kellő odafigyeléssel, empátiával segítette-e Önt a munkájában a tutora?



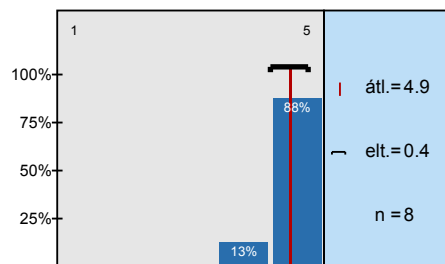
Mennyire segítette a szakvizsgához szükséges beteganyag bemutatás elkészítésében?



Mennyire volt lehetősége az előírt beavatkozások szám szerinti elvégzésére?



Megítélése szerint engedte-e elegendő mértékben, hogy önállóan dolgozzon?



Profil

Alegység:	Fogorvostudományi Kar
Tanár neve:	Tutor-rezidens elégedettség 2023.
Kurzus neve: (A felmérés neve)	Rezidensi vélemény a tutorról

A profilvonalban használt értékek Átlag

1.

1.1) Mennyire igyekezett segíteni Önt a tutora a munkájában?	1					5	n=8	átl.=4,9	md=5,0	elt.=0,4
1.2) Szakmai tanácsai mennyire voltak érthetőek, milyen mértékben segítette munkáját?	1					5	n=8	átl.=4,8	md=5,0	elt.=0,5
1.3) Kellő odafigyeléssel, empátiával segítette-e Önt a munkájában a tutora?	1					5	n=8	átl.=4,9	md=5,0	elt.=0,4
1.4) Mennyire segítette a szakvizsgához szükséges beteganyag bemutatás elkészítésében?	1					5	n=8	átl.=4,9	md=5,0	elt.=0,4
1.5) Mennyire volt lehetősége az előírt beavatkozások szám szerinti elvégzésére?	1					5	n=8	átl.=4,8	md=5,0	elt.=0,5
1.6) Megítélése szerint engedte-e elegendő mértékben, hogy önállóan dolgozzon?	1					5	n=8	átl.=4,9	md=5,0	elt.=0,4

Hozzászólások jelentése

1.